

樹脂流動解析(射出成型解析委託)サービス



弊社は、量産製品に対する成形の不安要素を解決します！！

樹脂流動解析とは・・・？

樹脂流動解析とは目で直接見られない
金型内部の「溶けて流れる樹脂の状態」をシミュレーションする技術。

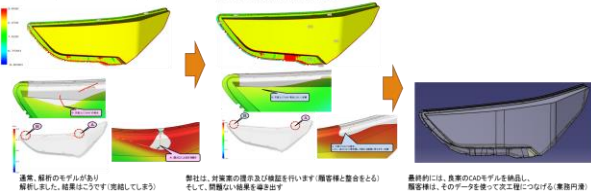
例えば、

- ① 自分の設計した形状に対し、成形性を考慮した製品設計をする為のツール
- ② 設計不備を金型技術のワザでカバーできない=コスト納期遅延の要因防止
- ③ 金型内の樹脂の流れを確認しながら設計する=確実且つ不良を0化できる術

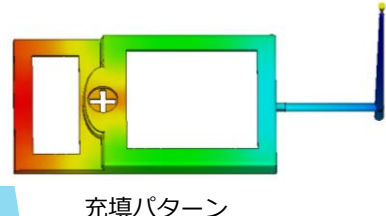
弊社の解析サポートシステムを使うと金型改修費の低減をお約束します！！

樹脂流動解析事例

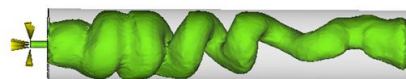
実績例：製品の不具合事項つぶしこみ及び、対策形状の提供



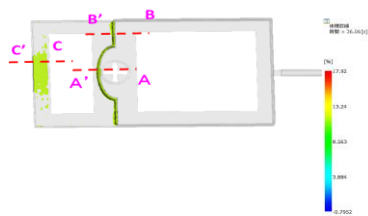
現状成形結果から
対策効果解析結果と形状作成



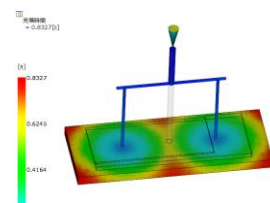
充填パターン
/ショートショット予測
MIM成形品対応可能



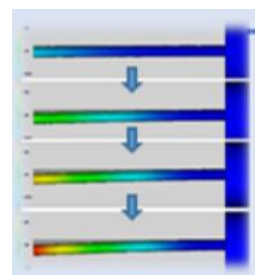
ジェットイング予測



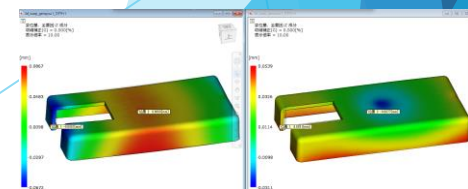
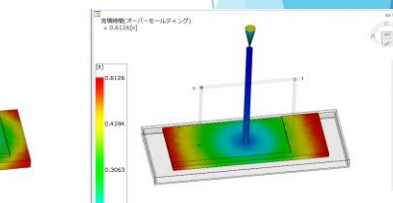
ヒケ・ボイド予測



2色成形



コア/シフト解析



繊維配向傾向と
反り変形予測