

研究を進化させる次世代型
超高速フレミングカメラ

SIM



ストリーマ放電 (撮影速度 5000万コマ/秒)

- 最高 10 億コマ/秒の撮影速度
- 最大 16 チャンネル
- 立ち遅れ及びゴーストのない画像
- 視差を大幅に低減し、解像度を向上させたビームスプリッタ
- カスタマイズ可能な分光波長特性
- 画素数 1280 (H) x 960 (V) ピクセル 12 ビット階調
- 標準のイーサネットリンクにてコンピュータから制御可能
- ストリークカメラを接続、フレミング同時撮影が可能

研究を進化させる次世代型 超高速フレーミングカメラ

Specialised Imaging社のSIMは、優れた光学設計と最先端のエレクトロニクス技術によって最高10億コマ/秒の撮影が可能な超高速マルチチャンネル フレーミングカメラです。超高速解像度ICCD素子は、ゲイン、露光時間、遅延時間などを実験に応じてチャンネルごとに自由に設定できます。8チャンネルバージョンまでは、セカンダリ光学機器（例えば、高速度ビデオ、分光器、またはストリークカメラ）によって同じ光軸を共有して撮影することが可能です。放電・爆発・破壊・衝撃波・燃焼・流体・飛翔体などの様々な超高速現象の可視化にご活用いただけます。

	モデル	SIM	SIMX	SIM02	SIMD	
光学系	チャンネル数	4~16ch		2~16ch		
	撮影枚数	4~16枚		4~32枚		
	入力光学系	シングル入力ビーム 光学分岐				
	レンズ	各チャンネルにフィルター挿入可能				
	システムアパーチャー	Nikon Fマウント				
	シャッター	f2.8				
	チャンネル誤差	電子式-機械式				
	歪み	1ピクセル以内 ソフトウェア修正による				
	カップリング	≒0				
	強度変化	リレーカップリング				
	フォーカス	液晶モニタ		ビューファインダー		
	同軸光学ポート	○	×	○	×	
イメージングシステム	イメージセンサー	ICX285AL				
	有効画素数	1280(H)×960(V)				
	ピクセルサイズ	6.45μm(H)×6.45μm(V)				
	ダイナミックレンジ	12ビット				
	インテンシファイア	18mm高解像度MCP				
		入力窓 石英ガラス				
		出力窓 ファイバーオプティック				
		光電面 S25、その他可能				
		蛍光面 P43		蛍光面 P46		
	ゲイン	最大10,000(各チャンネルごとに設定可能)				
	解像度	>50lp/mm		>36lp/mm		
	タイミングパラメータ	システムクロック	1GHz			
内部遅延		≤50ns				
露光モード		シングル露光もしくは多重露光(最大8回 各チャンネル)				
デュアルモード時*のインターバル		-		最短550ns		
露光時間		5ns ~ 10ms、1nsステップ(オプション:3ns)				
インターフレーム時間		0ns ~ 20ms、1nsステップ				
露光遅延時間		50ns ~ 10ms、1nsステップ				
フラッシュ出力		3ns ~ 1ms、1nsステップ				
撮影速度		100 ~ 10億コマ/秒				
セパレーション		30ns ~ 20ms、1nsステップ				
入出力信号		トリガー	電気信号(BNCコネクタ)			
			±25V スレッシュホールド設定可能			
		立上り/立下り、メイク/ブレーク				
		50Ω/1KΩ ターミネーション				
		2系統				
	モニター信号	パルス幅(最小5ns)とタイミングはユーザー設定可能				
		TTL 50Ω				
	フラッシュトリガー出力	パルス幅(最小5ns)とタイミングはユーザー設定可能				
		TTL 50Ω				
	フォーカスモニター	8.4" TFT				
	カメラインターフェース	100Mbpsイーサネット(標準:ケーブル長10m)				
		100FX光ファイバーリンク(オプション:最長2km)				
ソフトウェア	カメラコントロール					
	各種画像処理、フィルター処理					
	画像形式: TIFF(8ビット、16ビット)、BMP、JPEG、AVI					
	WindowsXP、Vista、7、8互換					
使用環境	保管温度	-10℃ ~ +50℃				
	動作温度	-5℃ ~ +40℃				
	湿度	10 ~ 90% 但し結露無き事				
	振動・衝撃	10 ~ 40Hz 最大10G				

*デュアルモードとは、各チャンネルにおいて、上記インターバル後に2度目の撮影を行うモードです。

●記載の社名および商品名は、各社の商標または登録商標です。
●記載されている内容・仕様等は予告なく変更される場合があります。

製造: Specialised Imaging社 (英国)

日本総代理店

▶詳細はこちら

www.nobby-tech.co.jp



▶お問い合わせは

sales@nobby-tech.co.jp

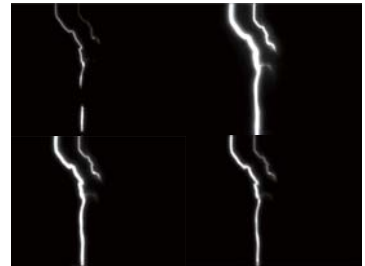
株式会社ノビテック

東京本社 〒150-0013 東京都渋谷区恵比寿1-18-18 東急不動産恵比寿ビル7階
TEL: 03-3443-2633 FAX: 03-3443-2660

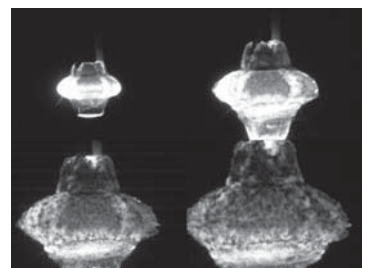
大阪営業所 〒531-0072 大阪府大阪市北区豊崎3-10-2 I&F 梅田ビル1008
TEL: 06-6292-7050 FAX: 06-6292-7075

名古屋営業所 〒450-0002 愛知県名古屋市中村区名駅4-24-16 広小路ガーデンアベニュー4階
TEL: 052-856-9582 FAX: 052-856-9501

● 放電



● 雷管の爆発



● 高速度カメラとの同軸撮影



豊富なアクセサリ

- ・大型ピラースタンド
- ・高輝度フラッシュ光源
- ・フォトセルトリガーユニット
- ・光ファイバー長距離ユニットaa